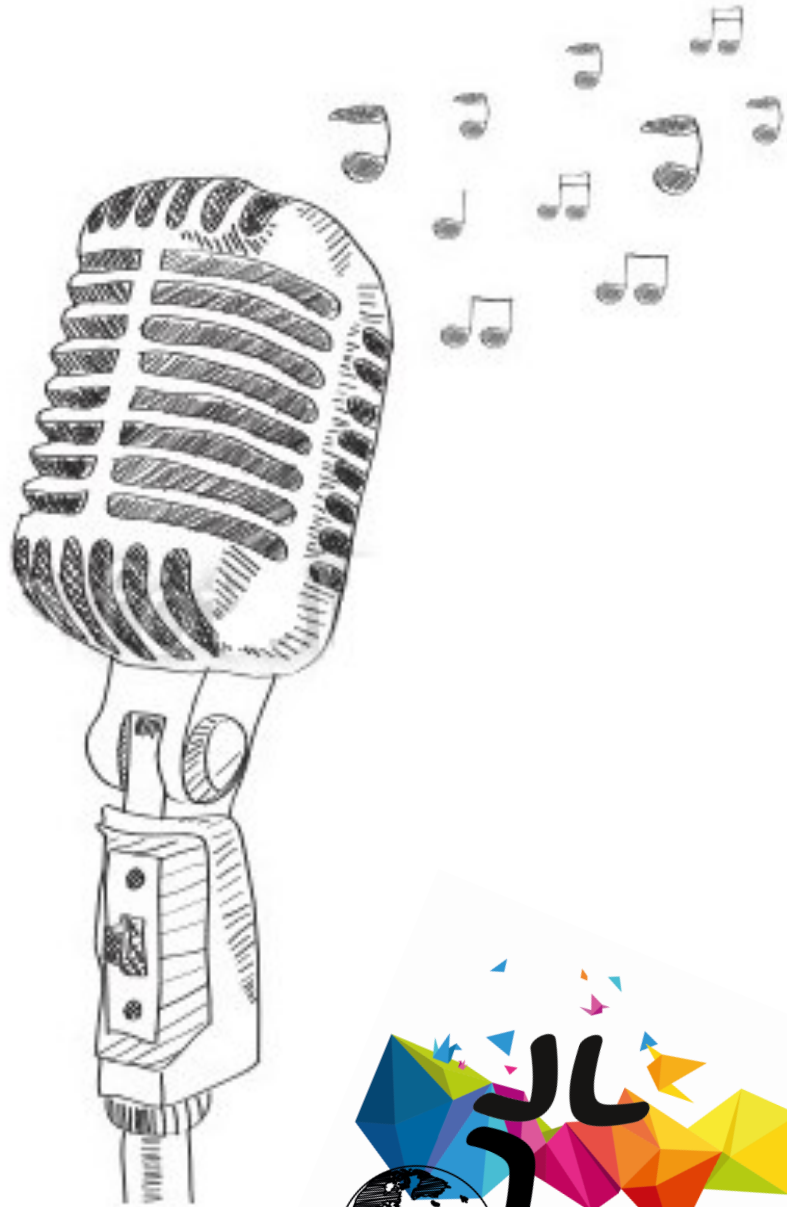


Castingshow



Die JUKI sucht dein Talent !

FAKTEN

Beginn der Schulung: 27.12.2017
Anreise zwischen 14.00 und 14.30 Uhr

Ende der Schulung: 31.12.2017
Abreise ab 12.30 Uhr (kleiner Snack zur Abfahrt!)

Schulungsort: Jugendhaus St. Christophorus
Schillerstraße 152, Bad Dürkheim

Teilnahmegebühr:
Teilnahmegebühr JUKI-Mitglieder/-innen 45€
(nur gegen Vorlage des Mitgliedsausweises)
Schnuppermitglieder/-innen 58€
Nicht-Mitglieder/-innen 70€

Als Schnuppermitglied erhältst du einen vergünstigten Preis und erklärst dein Einverständnis, für ein Jahr Informationen der JUNGEN KIRCHE SPEYER zu empfangen.

Hinweis zur Bezahlung:
Den Betrag bitte in BAR am ersten Schultag beim „Check-In“ bezahlen.
Eine entsprechende Quittung über die geleistete Zahlung wird direkt ausgehändigt.

Teilnahme
Die Teilnahme kann nur für die gesamte Schulung erfolgen.
Ein späteres Hinzukommen, eine frühere Abreise oder Unterbrechungen zwischendurch stören den Kursablauf und sind daher nicht möglich.

Anmeldeschluss und Rücktritt:

Anmeldeschluss für die Weihnachtsschulung: 05.12.2017

Bei Abmeldungen nach dem 05.12.2017 müssen wir leider die vollen Teilnahmegebühren berechnen.

Die angemeldeten Teilnehmer/-innen erhalten Mitte Dezember eine schriftliche Anmeldebestätigung per E-Mail.



ALLER ANFANG !

Basiskurs

Der Basiskurs ist unser Einstiegskurs!

Jugendliche ab 14 Jahren können ihn besuchen.

Er gilt als Voraussetzung für den Besuch weiterer Module.

Nachdem zwei weitere frei wählbare Module besucht wurden, erhalten die Teilnehmer/-innen die „Lizenz“ zum Gruppenleiten!

INHALTE des Kurses:

- | Meine Motivation als Gruppenleiter/-in
- | Erfahrungsaustausch mit Leuten aus anderen Pfarreien
- | Gruppenerfahrung
- | Ich als Person
- | Ich als Gruppenleiter/-in
- | Die JUKI und der BDKJ
- | und jede Menge Spaß



ALLES WAS RECHT IST !

Modul | Rechte & Pflichten

In diesem Modul stehen nicht nur Paragraphen auf dem Programm: Was muss ich als Verantwortlicher in der Gruppenstunden- und Projektarbeit beachten? Welche Rechte habe ich als Gruppenleiter/-in? Die Teilnehmer/-innen erfahren auch, wie sie aktiv das „Wohl des Kindes“ schützen und bspw. auch sexuellen Missbrauch vorbeugen können.

INHALTE des Kurses:

- | Bedeutung von Aufsichtspflicht und Haftung
- | Jugendschutz ganz praktisch
- | Strafrecht und Sexualstrafrecht
- | Prävention sexualisierter Gewalt
- | Versicherungsschutz (in der JUNGEN KIRCHE SPEYER)
- | und jede Menge Spaß



HIER KOMMT DER CHEF !

Modul | Pfarrleitung

Eine Schulung für angehende und aktive
Pfarrleiter/-innen.

INHALTE des Kurses:

- | Pfarrleitung, was ist das!?
- | Wie leite ich meine Pfarrei und wie ist sie aufgebaut?
- | Kinder und Jugendarbeit bzw. Mitbestimmung
- | Jugendvertretung in der Pfarrei
- | Der BDKJ, die JUKI und Co.
- | Jahresplanung
- | Kooperation mit Anderen



ICH BIN SO FREI !

Modul | Freizeitleitung

In diesem Modul "Freizeiten und Ausflüge" lernen die Teilnehmer/-innen alles, was eine gute Freizeit-/ Lager- oder Fahrtleitung wissen muss: Neben rechtlichen Aspekten und organisatorischen Hilfestellungen geht es dabei auch um Konflikte und die eigene Teamentwicklung.

INHALTE des Kurses:

- | Aufsichtspflicht in Freizeiten
- | Spiele
- | Konflikte
- | Freizeitkonzepte (Thema & Rahmenprogramm)
- | Team und Teamarbeit
- | Zuschüsse
- | Häuser oder Plätze
- | Herausforderungen (z.B. Krankheit eines Kindes)
- | und jede Menge Spaß



FIT FUERS LEBEN !

Schu(h)Werk

Dieser Kurs frischt altes Wissen auf und gibt Dir neuen Input. Das Schu(h)Werk ist ein Kurs für fortgeschrittene Teilnehmer/-innen, für eine Teilnahme musst Du **mindestens 2 Module besucht** haben und **17 Jahre alt** sein!

- | Zusammenarbeit
- | Schule! Und dann?
- | Kommunikation
- | interaktiver Tagesausflug
- | Dinge die nicht im schulischen Lehrplan stehen
- | und jede Menge Spaß.



Anmeldung

(Zutreffendes bitte ankreuzen)

Ich nehme teil am :

- Basiskurs — Aller Anfang!
 Modul Rechte und Pflichten
 Modul Pfarrleitung
 Modul Freizeitleitung
 Schu(h)werk– Fit fürs Leben

Hiermit melde ich mich verbindlich zur Gruppenleiter/-innenschulung der **JUNGEN KIRCHE SPEYER** vom 27.12. bis 31.12.2017 im Jugendhaus St. Christophorus, in Bad Dürkheim, an.

Vor- und Nachname

Geburtsdatum

Email- Adresse

Mitglied der JUNGEN KIRCHE SPEYER JA NEIN

Schnuppermitglied JA NEIN

Vegetarier JA NEIN

Unverträglichkeiten/Krankheiten/Besonderheiten:

Anschrift

PLZ und Ort

Unterschrift (Teilnehmer/-in)

Telefonnummer (der Personensorgeberechtigten
während der Veranstaltung)

Ich bin damit einverstanden, dass mein Kind an der Weihnachtsschulung der **JUNGEN KIRCHE SPEYER** teilnimmt.

Ich akzeptiere die Teilnahmebedingungen der JUNGEN KIRCHE SPEYER (abrufbar unter www.junge-kirche-speyer.de-> Service -> Teilnahmebedingungen oder über das Diözesanbüro).

Unterschrift (eines Personensorgeberechtigten)





Veranstalter:

JUNGE KIRCHE SPEYER

Webergasse 11

67346 Speyer

Telefon: 06232/ 102-338

Fax: 06232/ 102-406



www.junge-kirche-speyer.de



Info@junge-kirche-speyer.de



[Facebook.com/juki.speyer](https://www.facebook.com/juki.speyer)



[@juki.speyer](https://www.instagram.com/juki.speyer)



[@JuKiSpeyer](https://twitter.com/JuKiSpeyer)

